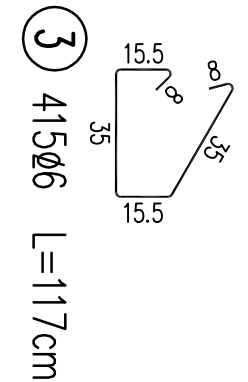
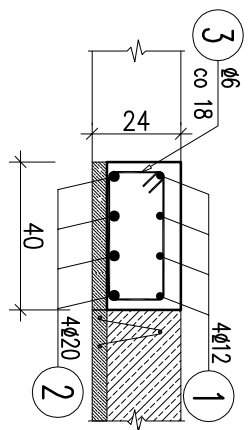
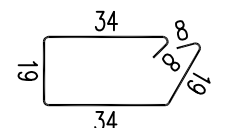
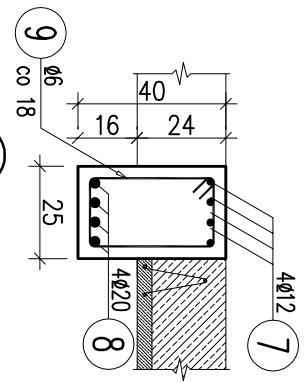


POZ.1.12 ŻEBRO W STROPIE  
40x19cm  
L=51,5mb

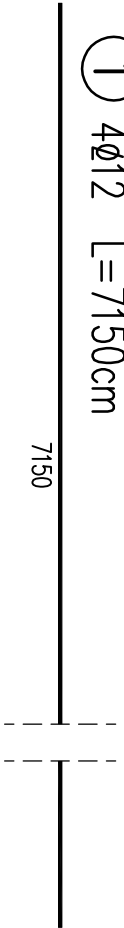


POZ.1.13 ŻEBRO W STROPIE  
25x40cm  
L=13,0mb

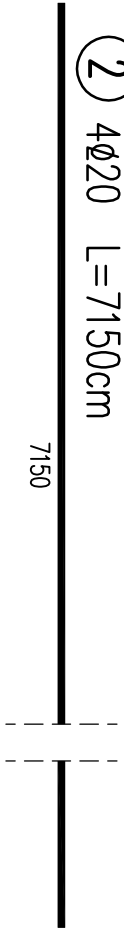


9 97Ø6 L=122cm

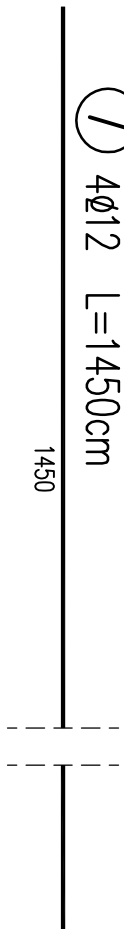
1 4Ø12 L=7150cm



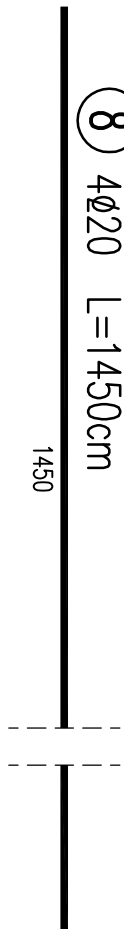
2 4Ø20 L=7150cm



7 4Ø12 L=1450cm



8 4Ø20 L=1450cm



±0,00= 146,99m n.p.m.

UWAGI:  
- W ZESTAWIENIACH UWZGLĘDNIONO DODATEK 10%

## WYKAZ ZBROJENIA

WYKAZ ZBROJENIA									
Nr pręta	Średnica	Długość	Liczba w 1 elem.	Liczba ogólna	Długość ogólna [m]				Uwagi
	[mm]	[cm]	[szt]	[szt]	AI	AIII	AIII		
Element: POZ.1.12					Ø6	Ø12	Ø20	Wykonać 1 szt.	
1	Ø12	7150	4	4		286			
2	Ø20	7150	4	4			286		
3	Ø6	117	415	415	485,55				
Element: POZ.1.13					Wykonać 1 szt.				
7	Ø12	1450	4	4		58			
8	Ø20	1450	4	4			58		
9	Ø6	122	97	97	118,34				
Długość ogólna wg średnic				[m]	604	344	344		
Masa 1 m pręta				[kg]	0,222	0,888	2,466		
Masa prętów wg średnic				[kg]	134,09	305,47	848,3		
Masa prętów wg rodzajów stali				[kg]	134,1	1153,8			
Masa całkowita				[kg]		1288			

**ZASTRZEŻENIA PRAWNE**  
BIBRO PROJEKTOWE NIE ODPOWIAJĄ ZA WYKORZYSTANIE NIEOSTATKOWYCH I NIEPEŁNYCH WERSJI PROJEKTU, WSZYSTKIE RYSUNKI POWINNY BYĆ ROZPATRYWANE RAZEM Z ODPWIEDNIMI OPISAMI I WYKAZEM ZBROJENIA. JAKO CAŁOŚĆ PROJEKTU NALEŻY ROZUMIEĆ OPISOWANIE PROJEKTOWE W FORMIE RYSUNKOWEJ I DOKUMENTACJI OPISOWEJ.

NIESTOJĄCE ODPISY NIE SĄ ZATWIERDZANE PRZEZ BUDOWNIANEGO LUB INNYCH WYKONAWCÓW. ROZWIĄZANIA NA BUDOWIE NIE WYNIKAJĄ Z UŻYCIEM DECYZJI O ZMIANIE POZWOLENIA NA BUDOWĘ, ZGODNIE Z ART. 36A, UST. 5 PRAWA BUDOWLANEGO.

### UWAGI:

1. WSKAZANIE WYMIARÓW KONTROLOWAĆ NA BUDOWIE
2. INSTALACJE WG PROJEKTÓW BRANŻOWYCH, INSTALACYJNYCH

**Modernizacja Brzeskiego Centrum Medycznego w Brzegu.**  
**Budowa bloku operacyjnego wraz z centralną sterylizatornią w Brzeskim Centrum Medycznym.**

Zamawiający  
Powiat Brzeski z siedzibą w Brzegu  
przy ul. Robotniczej 20, 49-300 Brzeg

Adres budowy  
Brzeskie Centrum Medyczne w Brzegu  
ul. Mossora 1, 49-300 Brzeg

Stadium  
PROJEKT WYKONAWCZY

Rysunek  
ŻEBRA W STROPIE

Projektant mgr inż. Mariusz Chmielewski

Opracował mgr inż. Maciej Zywert

Sprawdzający mgr inż. Roman Sell

SPÓŁKA PROJEKTOWANIA ARCHITECTONICZNEGO SĄDOWSKI, SĄDOWSKA  
SPÓŁKA Z OGRANICZONĄ ODPOWIEDZIALNOŚCIĄ SPÓŁKA KOMANDYTOWA  
ul. Podlaska 13, 60-623 Poznań  
Telefon 04861/ 8484190  
Fax. 04861/ 8484123  
E-Mail: spa@spa-sadowski.pl  
Internet: http://www.spa-sadowski.pl